

# หนังสือชี้ชวนสรุปข้อมูลสำคัญ



กองทุนเปิดบัวหลวงเฟล็กซิเบิลเพื่อการเลี้ยงชีพ

บริษัทหลักทรัพย์จัดการกองทุนรวม บัวหลวง จำกัด  
การเข้าร่วมการต่อต้านทุจริต : ได้รับการรับรอง CAC

Bualuang Flexible RMF (BFLRMF)

กองทุนรวมผสม

กองทุนรวมเพื่อการเลี้ยงชีพ

กองทุนรวมที่ลงทุนแบบไม่มีความเสี่ยงต่างประเทศ



คุณกำลังจะลงทุนอะไร?



กองทุนรวมนี้เหมาะกับใคร?



คุณต้องระวังอะไรเป็นพิเศษ?



สัดส่วนของประเภททรัพย์สินที่ลงทุน



ค่าธรรมเนียม



ผลการดำเนินงาน



ข้อมูลอื่นๆ

การลงทุนในกองทุนรวม ไม่ใช่ การฝากเงิน



## คุณกำลังจะลงทุนอะไร?

- **นโยบายการลงทุน :**

กองทุนกระจายการลงทุนในตราสารทุน ตราสารกึ่งหนี้กึ่งทุน ตราสารหนี้ และหรือเงินฝาก ตั้งแต่ 0% ถึง 100% ของ NAV

ทั้งนี้ กองทุนอาจลงทุนใน Structured Note เฉพาะที่มีลักษณะเป็นตราสารหนี้ที่ผู้ออกมีสิทธิในการบังคับไถ่ถอนคืนก่อนกำหนด (Callable) หรือตราสารหนี้ที่ผู้ออกมีสิทธิเรียกให้ผู้ออกชำระหนี้คืนก่อนกำหนด (Puttable) และ Derivatives ที่แฝงอยู่ใน Structured Note ที่เป็น Callable/ Puttable Bond ดังกล่าว

- **กลยุทธ์การบริหารกองทุน :**

กองทุนมีกลยุทธ์การลงทุนมุ่งหวังให้ผลประกอบการสูงกว่าดัชนีชี้วัด (Active Management)



## กองทุนรวมนี้เหมาะกับใคร?

- ผู้ลงทุนที่สามารถรับความเสี่ยงได้ในระดับปานกลางค่อนข้างสูง
- ผู้ลงทุนที่ต้องการลงทุนแบบผูกพันระยะยาวเพื่อการเลี้ยงชีพหลังเกษียณอายุ โดยหวังผลตอบแทนที่กองทุนจะได้รับจากเงินปันผลหรือกำไรส่วนเกินจากการลงทุนในตราสารทุน รวมทั้งผลตอบแทนที่กองทุนจะได้รับจากดอกเบี้ยหรือกำไรส่วนเกินจากการลงทุนในตราสารหนี้ และเนื่องจากเป็นกองทุนรวมเพื่อการเลี้ยงชีพ ผู้ลงทุนจึงควรลงทุนต่อเนื่องเป็นระยะเวลาไม่น้อยกว่า 5 ปี จนครบอายุ 55 ปีบริบูรณ์ เพื่อสิทธิประโยชน์ทางภาษี

## กองทุนรวมนี้ไม่เหมาะกับใคร

- ผู้ลงทุนที่มีความจำเป็นต้องใช้เงินลงทุนในส่วนนี้ก่อนอายุครบ 55 ปีบริบูรณ์
- ผู้ลงทุนที่เน้นการได้รับผลตอบแทนในจำนวนเงินที่แน่นอน หรือรักษาเงินต้นให้อยู่ครบ

## ทำอย่างไรหากยังไม่เข้าใจนโยบาย และความเสี่ยงของกองทุนนี้

- อ่านหนังสือชี้ชวนฉบับเต็ม หรือสอบถามผู้สนับสนุนการขายหรือรับซื้อคืนและบริษัทจัดการ
- อย่าลงทุนหากไม่เข้าใจลักษณะและความเสี่ยงของกองทุนรวมนี้ดีพอ

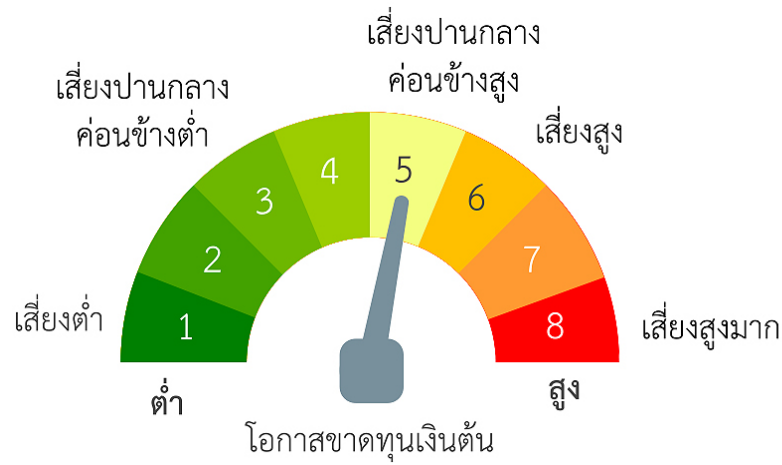


## คุณต้องระวังอะไรเป็นพิเศษ?

### คำเตือนที่สำคัญ

- ผู้ลงทุนไม่สามารถนำหน่วยลงทุนของกองทุนรวมเพื่อการเลี้ยงชีพไปจำหน่าย โอน จำนำ หรือนำไปเป็นประกัน
- ผู้ลงทุนจะไม่ได้รับสิทธิประโยชน์ทางภาษีหากไม่ปฏิบัติตามเงื่อนไขการลงทุน และจะต้องคืนสิทธิประโยชน์ทางภาษีที่เคยได้รับภายในกำหนดเวลา มิฉะนั้นจะต้องชำระเงินเพิ่มและเบี้ยปรับตามประมวลรัษฎากร
- ผู้ลงทุนควรศึกษาเงื่อนไขการลงทุนในกองทุนรวมเพื่อการเลี้ยงชีพ รวมทั้งสอบถามรายละเอียดเพิ่มเติมและขอรับคู่มือการลงทุนได้ที่บริษัทจัดการกองทุนรวมหรือผู้สนับสนุนการขายหรือรับซื้อคืน
- ในสถานการณ์ไม่ปกติ ผู้ถือหน่วยลงทุนอาจไม่สามารถขายคืนหน่วยลงทุน หรืออาจได้รับชำระค่าขายคืนหน่วยลงทุนล่าช้ากว่าระยะเวลาที่กำหนดไว้ในหนังสือชี้ชวน
- ผลการดำเนินงานของกองทุนรวมไม่ได้ขึ้นอยู่กับสถานะทางการเงินหรือผลการดำเนินงานของบริษัทจัดการกองทุนรวมหรือผู้สนับสนุนการขายหรือรับซื้อคืนหน่วยลงทุน
- ความเสี่ยงจากการลงทุนต่อ (Reinvestment Risk) เนื่องจากผู้ออกหุ้นกู้อาจใช้สิทธิไถ่ถอนหุ้นกู้ก่อนกำหนด ในกรณีที่อัตราดอกเบี้ยในตลาดลดลงจนทำให้ผู้ออกหุ้นกู้สามารถระดมทุนใหม่ในต้นทุนที่ต่ำลงได้ ส่งผลให้กองทุนได้รับชำระคืนเงินก่อนกำหนดและจะต้องลงทุนในหลักทรัพย์ที่ได้ผลตอบแทนลดลงตามภาวะตลาด
- ในกรณีที่มีแนวโน้มว่าจะมีการขายคืนหน่วยลงทุนเกินกว่า 2 ใน 3 ของจำนวนหน่วยลงทุนที่จำหน่ายได้แล้วทั้งหมด บริษัทจัดการอาจใช้ดุลยพินิจในการเลิกกองทุนรวม และอาจยกเลิกคำสั่งซื้อขายหน่วยลงทุนที่ได้รับไว้แล้วหรือหยุดรับคำสั่งดังกล่าวได้
- กองทุนรวมอาจ/จะมีการกระจุกตัวของการถือหน่วยลงทุนของบุคคลหรือกลุ่มบุคคลใด เกิน 1 ใน 3 ของจำนวนหน่วยลงทุนทั้งหมด ดังนั้น หากผู้ถือหน่วยลงทุนดังกล่าวไถ่ถอนหน่วยลงทุนอาจมีความเสี่ยงให้กองทุนต้องเลิกกองทุนรวมได้ ผู้ลงทุนสามารถตรวจสอบข้อมูลได้ที่ [www.bblam.co.th](http://www.bblam.co.th)
- ในกรณีที่บริษัทจัดการมีพันธสัญญาหรือข้อตกลงกับรัฐต่างประเทศ หรือหน่วยงานของรัฐต่างประเทศ หรือมีความจำเป็นจะต้องปฏิบัติตามกฎหมายของรัฐต่างประเทศ ไม่ว่าจะเกิดขึ้นแล้วในขณะนี้หรือจะเกิดขึ้นในอนาคต เช่น ดำเนินการตาม Foreign Account Tax Compliance Act (FATCA) ของประเทศสหรัฐอเมริกา เป็นต้น ผู้ถือหน่วยลงทุนได้รับทราบและตกลงยินยอมให้สิทธิแก่บริษัทจัดการที่จะปฏิบัติการและดำเนินการต่างๆ เพื่อให้เป็นไปตามพันธสัญญาหรือข้อตกลง หรือกฎหมายของรัฐต่างประเทศนั้น ซึ่งรวมถึงการเปิดเผยข้อมูลต่างๆ ของผู้ถือหน่วยลงทุน การหักภาษี ณ ที่จ่ายจากเงินได้ของผู้ถือหน่วยลงทุน ตลอดจนมีสิทธิดำเนินการอื่นใดเท่าที่จำเป็นสำหรับการปฏิบัติตามพันธสัญญา หรือข้อตกลง หรือกฎหมายของรัฐต่างประเทศ

## แผนภาพแสดงตำแหน่งความเสี่ยงของกองทุนรวม



หมายเหตุ กองทุนมี net exposure ได้ทั้งในตราสารทุน ตราสารหนี้ หรือทรัพย์สินทางเลือก

## ปัจจัยความเสี่ยงที่สำคัญ

### ความเสี่ยงจากความผันผวนของมูลค่าหน่วยลงทุน (Market Risk)

ความผันผวนของผลการดำเนินงาน (SD)	ต่ำ	สูง			
	≤5%	5-10%	10-15%	15-25%	>25%

### ความเสี่ยงจากการลงทุนกระจุกตัว (High Concentration Risk)

การลงทุนกระจุกตัวในผู้ออกตราสารรวม	ต่ำ	สูง			
	≤10%	10-20%	20-50%	50-80%	>80%

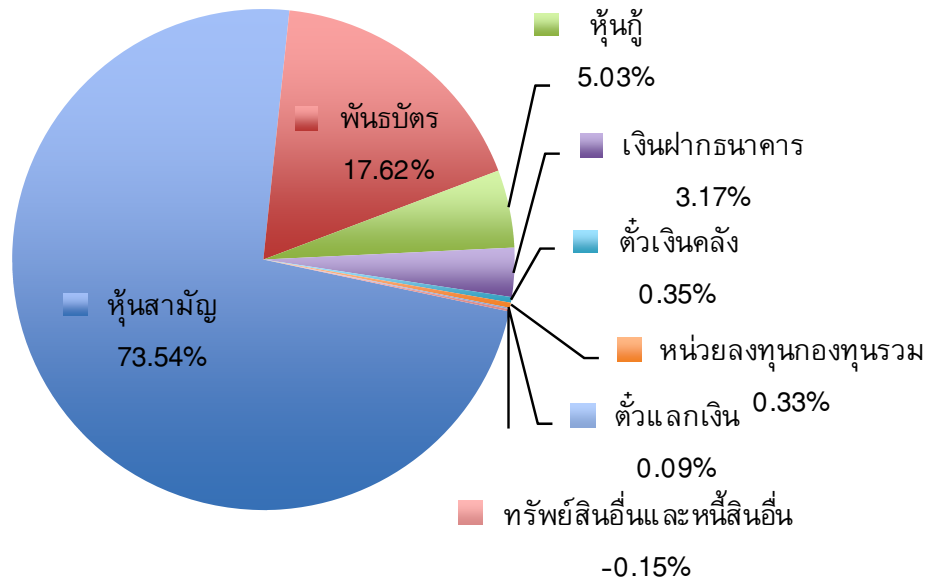
การลงทุนกระจุกตัวในหมวดอุตสาหกรรมรวม	ต่ำ	สูง		
	≤20%	20-50%	50-80%	>80%

Click ดูคำอธิบายปัจจัยความเสี่ยง



# สัดส่วนของประเภททรัพย์สินที่ลงทุน

% ของ NAV



## ชื่อทรัพย์สินที่ลงทุนสูงสุด 5 อันดับแรก

% ของ NAV

1. พันธบัตรธนาคารแห่งประเทศไทย	15.95
2. หุ้นสามัญ บริษัท ปตท. จำกัด (มหาชน)	7.66
3. หุ้นสามัญ บริษัท ซีพี ออลล์ จำกัด (มหาชน)	5.04
4. หุ้นสามัญ บริษัท กรุงเทพดุสิตเวชการ จำกัด (มหาชน)	4.43
5. หุ้นสามัญ บริษัท เบอร์ลี่ ยุคเกอร์ จำกัด (มหาชน)	4.20

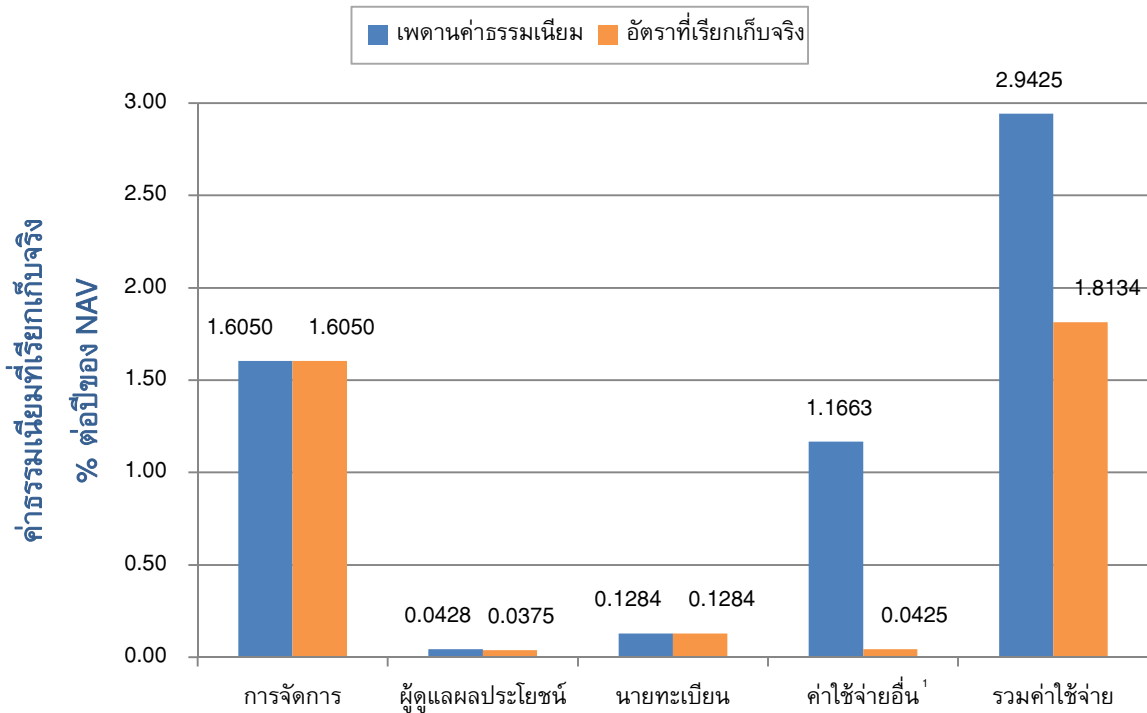
หมายเหตุ : เป็นข้อมูล ณ วันที่ 30 มิถุนายน 2563 คุณสามารถดูข้อมูลที่เป็นปัจจุบันได้ที่ [www.bblam.co.th](http://www.bblam.co.th)



## ค่าธรรมเนียม

\* ค่าธรรมเนียมมีผลกระทบต่อผลตอบแทนที่คุณจะได้รับ  
ดังนั้น คุณควรพิจารณาการเรียกเก็บค่าธรรมเนียมดังกล่าวก่อนการลงทุน \*

### ค่าธรรมเนียมที่เรียกเก็บจากกองทุนรวม (% ต่อปีของ NAV)



<sup>1</sup> ค่าใช้จ่ายอื่นรวมค่าโฆษณาประชาสัมพันธ์ตามที่จ่ายจริง ระหว่างวันที่ 1 มกราคม - 30 มิถุนายน 2563

### ค่าธรรมเนียมที่เรียกเก็บจากผู้ถือหน่วยลงทุน (% ของมูลค่าซื้อขาย)

รายการ	สูงสุดไม่เกิน	เก็บจริง
ค่าธรรมเนียมการขายหน่วยลงทุน <sup>1</sup>	1.00	ไม่เรียกเก็บ
ค่าธรรมเนียมการรับซื้อคืนหน่วยลงทุน	1.00 (ขั้นต่ำ 50 บาท) 50 บาทต่อรายการ	1.00 (ขั้นต่ำ 50 บาท) 50 บาทต่อรายการ
ค่าธรรมเนียมการสับเปลี่ยนหน่วยลงทุน	ไม่เรียกเก็บ	ไม่เรียกเก็บ
<ul style="list-style-type: none"> <li>ภายในบริษัทจัดการ</li> <li>กับบริษัทจัดการอื่น               <ul style="list-style-type: none"> <li>- กรณีเป็นกองทุนต้นทาง</li> <li>- กรณีเป็นกองทุนปลายทาง</li> </ul> </li> </ul>	200 บาทต่อรายการ เท่ากับค่าธรรมเนียมการขาย	ไม่เกิน 200 บาทต่อรายการ ไม่เรียกเก็บ

<sup>1</sup> บริษัทจัดการขอสงวนสิทธิเรียกเก็บไม่เกิน 1.00% โดยจะแจ้งให้ทราบล่วงหน้า

กรณีสับเปลี่ยนหน่วยลงทุนจากกองทุนต้นทาง และมีการขายคืนหน่วยลงทุนกองทุนปลายทาง ผู้ถือหน่วยลงทุนจะเสียค่าธรรมเนียมการรับซื้อคืนหน่วยลงทุนตามระยะเวลาการถือครองหน่วยลงทุนของกองทุนปลายทางนั้น

- หมายเหตุ**
- ค่าธรรมเนียมดังกล่าวรวมภาษีมูลค่าเพิ่ม ภาษีธุรกิจเฉพาะหรือภาษีอื่นใดแล้ว ทั้งนี้ ในปัจจุบัน ภาษีมูลค่าเพิ่มเท่ากับ 7% หากมีการเปลี่ยนแปลง บริษัทจัดการขอสงวนสิทธิที่จะปรับปรุงอัตราค่าธรรมเนียมข้างต้นให้สอดคล้องกับการเปลี่ยนแปลงดังกล่าว โดยถือว่าได้รับมติจากผู้ถือหน่วยลงทุนแล้ว
  - ผู้ลงทุนสามารถดูข้อมูลค่าธรรมเนียมย้อนหลัง 3 ปี ในหนังสือชี้ชวนส่วนข้อมูลกองทุนรวมได้ที่ [www.bblam.co.th](http://www.bblam.co.th)



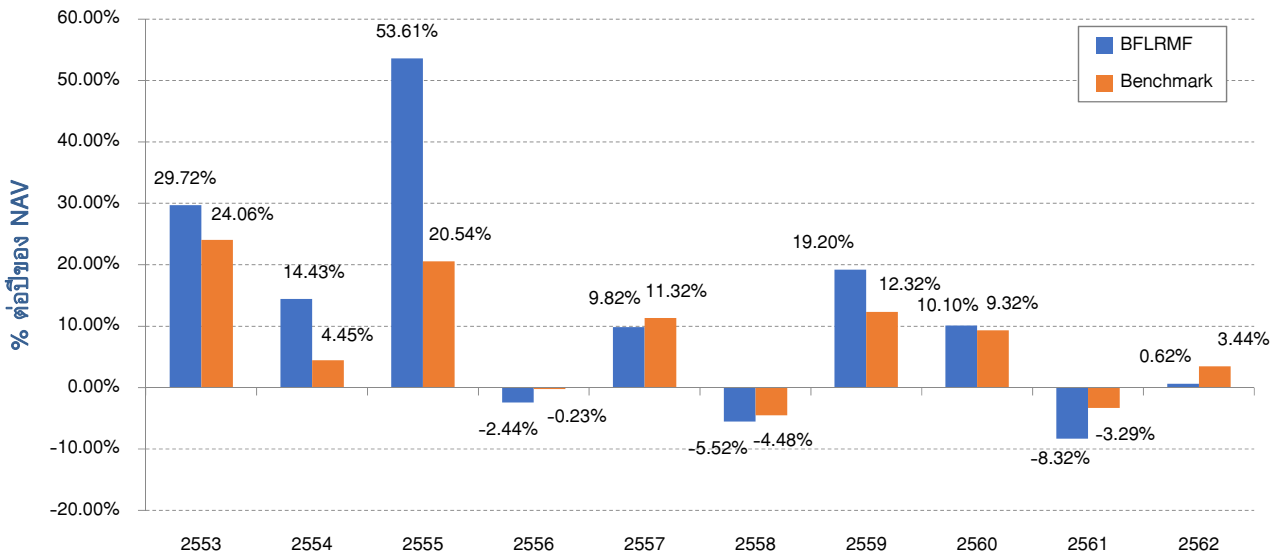
# ผลการดำเนินงานในอดีต

\* ผลการดำเนินงานในอดีต มิได้เป็นสิ่งยืนยันถึงผลการดำเนินงานในอนาคต \*

## 1. ดัชนีชี้วัด (Benchmark) คือ

- 1) ดัชนีผลตอบแทนรวมตลาดหลักทรัพย์แห่งประเทศไทย (SET TRI) สัดส่วน 50%
- 2) ดัชนีพันธบัตรรัฐบาล ThaiBMA Government Bond Index (Total Return Index) อายุระหว่าง 1 - 3 ปี สัดส่วน 25% และ
- 3) อัตราผลตอบแทนของดอกเบี้ยเงินฝากประจำ 1 ปี วงเงิน 1 ล้านบาท เฉลี่ยของธนาคารกรุงเทพ ธนาคารกสิกรไทย และธนาคารไทยพาณิชย์ สัดส่วน 25%

## 2. ผลการดำเนินงานแบบย้อนหลังตามปีปฏิทิน



## 3. กองทุนนี้เคยมีผลขาดทุนสูงสุด (maximum drawdown) ในช่วงเวลา 5 ปี คือ -32.18%

## 4. ความผันผวนของการดำเนินงาน (standard deviation) คือ 11.88% ต่อปี

## 5. ประเภทกองทุนรวมเพื่อใช้เปรียบเทียบผลการดำเนินงาน ณ จุดขาย คือ Aggressive Allocation

## 6. ผลการดำเนินงานย้อนหลังแบบปักหมุด

- ตารางแสดงผลการดำเนินงานย้อนหลังแบบปักหมุด ณ วันที่ 30 มิถุนายน 2563

กองทุน	Year to Date	3 เดือน	Percentile	6 เดือน	Percentile	1 ปี <sup>1</sup>	Percentile	3 ปี <sup>1</sup>	Percentile	5 ปี <sup>1</sup>	Percentile	10 ปี <sup>1</sup>	Percentile	ตั้งแต่จัดตั้ง <sup>1</sup>
BFLRMF	-9.99%	11.99%	75.00	-9.99%	50.00	-16.25%	75.00	-3.41%	75.00	0.20%	50.00	8.95%	25.00	10.29%
Benchmark	-5.42%	10.31%	75.00	-5.42%	50.00	-8.28%	50.00	0.29%	25.00	1.70%	25.00	5.97%	75.00	7.73%
ความผันผวนของการดำเนินงาน	26.93%	19.57%	75.00	26.93%	75.00	19.78%	50.00	13.18%	50.00	11.88%	50.00	13.58%	25.00	15.88%
ความผันผวนของดัชนีชี้วัด	15.37%	10.42%	50.00	15.37%	50.00	11.24%	50.00	7.33%	25.00	6.60%	5.00	6.80%	5.00	8.17%

หมายเหตุ วันที่จัดตั้งกองทุน 27 พฤศจิกายน 2545

<sup>1</sup> หน่วย : % ต่อปี

- ตารางแสดงผลการดำเนินงานของกลุ่ม Aggressive Allocation ณ วันที่ 30 มิถุนายน 2563

Peer Percentile	Return (%)						Standard Deviation (%)					
	3M	6M	1Y	3Y	5Y	10Y	3M	6M	1Y	3Y	5Y	10Y
5th Percentile	20.12	-1.15	-1.18	4.10	4.53	10.17	2.86	4.43	6.18	4.83	7.66	12.36
25th Percentile	15.42	-5.05	-5.86	-0.21	0.26	7.95	8.99	13.90	11.01	9.60	11.09	14.16
50th Percentile	12.19	-10.18	-15.85	-2.88	-0.87	6.43	18.51	25.80	20.11	15.67	13.99	15.15
75th Percentile	5.69	-13.60	-19.53	-4.43	-1.56	5.60	24.19	32.25	23.89	17.11	14.66	16.23
95th Percentile	2.27	-16.42	-22.65	-7.22	-3.45	3.78	25.68	37.75	27.67	20.76	16.85	17.07

คุณสามารถดูข้อมูลที่เป็นปัจจุบันได้ที่ [www.bblam.co.th](http://www.bblam.co.th)



## ข้อมูลอื่นๆ

นโยบายการจ่ายปันผล	ไม่จ่าย
ผู้ดูแลผลประโยชน์	ธนาคารกสิกรไทย จำกัด (มหาชน)
วันที่จดทะเบียน	27 พฤศจิกายน 2545
อายุโครงการ	ไม่กำหนด
จำนวนเงินทุนของโครงการ	20,000 ล้านบาท
การซื้อและขายคืนหน่วยลงทุน	<p><b>วันทำการซื้อ</b> : ทุกวันทำการ</p> <ul style="list-style-type: none"><li>บริษัทจัดการ / : เวลา 8.30 น. - 15.30 น.</li><li>ผู้สนับสนุนการขายหรือรับซื้อคืน /</li><li>หักบัญชีเงินฝากแบบถัวเฉลี่ย*</li></ul> <p>• Bualuang iBanking / : ทุกวันตลอด 24 ชั่วโมง</p> <p>Bualuang mBanking</p> <p>มูลค่าขั้นต่ำของการซื้อครั้งแรก : 500 บาท</p> <p>มูลค่าขั้นต่ำของการซื้อครั้งถัดไป : 500 บาท</p> <p>* ปัจจุบันสามารถทำรายการผ่าน บมจ.ธนาคารกรุงเทพ และ บมจ.กรุงเทพประกันชีวิต</p> <p><b>วันทำการขายคืน</b> : ทุกวันทำการ</p> <ul style="list-style-type: none"><li>บริษัทจัดการ / : เวลา 8.30 น. - 15.30 น.</li><li>ผู้สนับสนุนการขายหรือรับซื้อคืน</li></ul> <p>• Bualuang iBanking / : ทุกวันตลอด 24 ชั่วโมง</p> <p>Bualuang mBanking</p> <p>มูลค่าขั้นต่ำของการขายคืน : ไม่กำหนด</p> <p>ยอดคงเหลือขั้นต่ำ : ไม่กำหนด</p> <p>ระยะเวลาการรับเงินค่าขายคืน : ภายใน 5 วันทำการนับตั้งแต่วันที่ทำการถัดจากวันทำการขายคืนหน่วยลงทุน</p> <p>วันที่คำนวณ NAV : วันที่ T (T=วันทำการซื้อขาย)</p> <p>ผู้ลงทุนสามารถตรวจสอบมูลค่าทรัพย์สินรายวัน ได้ที่</p> <ul style="list-style-type: none"><li><input checked="" type="checkbox"/> ประกาศปิดที่บริษัทจัดการ หรือผู้สนับสนุนการขายหรือรับซื้อคืน</li><li><input checked="" type="checkbox"/> หนังสือพิมพ์กรุงเทพธุรกิจ หนังสือพิมพ์ผู้จัดการ</li><li><input checked="" type="checkbox"/> Bualuang Phone โทร. 1333</li><li><input checked="" type="checkbox"/> บลจ.บัวหลวง โทร. 0-2674-6488 กด 8 หรือ <a href="http://www.bbiam.co.th">www.bbiam.co.th</a></li><li><input checked="" type="checkbox"/> NAV Center ที่ <a href="http://www.thaimutualfund.com">www.thaimutualfund.com</a></li></ul>



รายชื่อผู้จัดการกองทุน	ชื่อผู้จัดการกองทุน	วันที่เริ่มบริหารกองทุนนี้
อัตราส่วนหมุนเวียนการลงทุนของกองทุนรวม (PTR)	0.27 <a href="#">Click ดูคำอธิบาย PTR</a>	
ผู้สนับสนุนการขายหรือรับซื้อคืน	<input checked="" type="checkbox"/> บมจ.ธนาคารกรุงเทพ โทร. 1333 <input checked="" type="checkbox"/> บมจ.หลักทรัพย์ บัวหลวง โทร. 0-2231-3777 หรือ 0-2618-1000 <input checked="" type="checkbox"/> บมจ.กรุงเทพประกันชีวิต โทร. 0-2777-8999 <input checked="" type="checkbox"/> บมจ.หลักทรัพย์ โนมูระ พัฒนสิน โทร. 0-2638-5500 <input checked="" type="checkbox"/> บจ.หลักทรัพย์ เอเชีย พลัส โทร. 0-2680-1234 <input checked="" type="checkbox"/> บมจ.หลักทรัพย์ ฟิลลิป (ประเทศไทย) โทร. 0-2635-1700 <input checked="" type="checkbox"/> บมจ.หลักทรัพย์ เกียรตินาคินภัทร โทร. 0-2305-9449 <input checked="" type="checkbox"/> บจ.หลักทรัพย์ ดีบีเอส วิคเคอร์ส (ประเทศไทย) โทร. 0-2657-7000 <input checked="" type="checkbox"/> บมจ.หลักทรัพย์ กรุงศรี โทร. 0-2659-7000 <input checked="" type="checkbox"/> บจ.หลักทรัพย์นายหน้าซื้อขายหน่วยลงทุน ฟินโนมีนา โทร. 0-2026-5100 กด 1 <input checked="" type="checkbox"/> บจ.หลักทรัพย์ ไทยพาณิชย์ โทร. 0-2949-1999 <input checked="" type="checkbox"/> บมจ.หลักทรัพย์ เคจีไอ (ประเทศไทย) โทร. 0-2658-8889	
ติดต่อสอบถาม / รับหนังสือชี้ชวน / ร้องเรียน	บริษัทหลักทรัพย์จัดการกองทุนรวม บัวหลวง จำกัด เลขที่ 175 อาคารสารคดีตึกยาวเวอร์ ชั้น 7 ชั้น 21 และ ชั้น 26 ถนนสาทรใต้ แขวงทุ่งมหาเมฆ เขตสาทร กรุงเทพมหานคร 10120 โทรศัพท์: 0-2674-6488 Website: <a href="http://www.bblam.co.th">www.bblam.co.th</a> Email: <a href="mailto:crm@bblam.co.th">crm@bblam.co.th</a>	
ธุรกรรมที่อาจก่อให้เกิดความขัดแย้งทางผลประโยชน์	คุณสามารถตรวจสอบธุรกรรมที่อาจก่อให้เกิดความขัดแย้งทางผลประโยชน์ได้ที่ <a href="http://www.bblam.co.th">www.bblam.co.th</a>	

- การลงทุนในหน่วยลงทุนไม่ใช่การฝากเงิน รวมทั้งไม่ได้อยู่ภายใต้ความคุ้มครองของสถาบันคุ้มครองเงินฝาก จึงมีความเสี่ยงจากการลงทุนซึ่งผู้ลงทุนอาจไม่ได้รับเงินลงทุนคืนเต็มจำนวน
- ได้รับอนุมัติจัดตั้ง และอยู่ภายใต้การกำกับดูแลของสำนักงาน ก.ล.ต
- การพิจารณาร่างหนังสือชี้ชวนในการเสนอขายหน่วยลงทุนของกองทุนรวมนี้มีได้เป็นการแสดงว่าสำนักงาน ก.ล.ต. ได้รับรองถึงความถูกต้องของข้อมูลในหนังสือชี้ชวนของกองทุนรวม หรือได้ประกันราคาหรือผลตอบแทนของหน่วยลงทุนที่เสนอขายนั้น ทั้งนี้ บริษัทจัดการกองทุนรวมได้สอบทานข้อมูลในหนังสือชี้ชวน ส่วนสรุปข้อมูลสำคัญ ณ วันที่ 18 สิงหาคม 2563 แล้วด้วยความระมัดระวังในฐานะผู้รับผิดชอบในการดำเนินการของกองทุนรวมและขอรับรองว่าข้อมูลดังกล่าวถูกต้อง ไม่เป็นเท็จ และไม่ทำให้ผู้อื่นสำคัญผิด

## คำอธิบายเพิ่มเติม

### ปัจจัยความเสี่ยง

- ความเสี่ยงจากความผันผวนของมูลค่าหน่วยลงทุน (Market Risk)
  - (1) **กรณีตราสารหนี้** เกิดจากการเปลี่ยนแปลงของอัตราดอกเบี้ยซึ่งขึ้นกับปัจจัยภายนอก เช่น สภาวะเศรษฐกิจ การลงทุน ปัจจัยทางการเมืองทั้งในและต่างประเทศ เป็นต้น โดยราคาตราสารหนี้จะเปลี่ยนแปลงในทิศทางตรงข้ามกับการเปลี่ยนแปลงของอัตราดอกเบี้ย เช่น หากอัตราดอกเบี้ยในตลาดเงินมีแนวโน้มปรับตัวสูงขึ้น อัตราดอกเบี้ยของตราสารหนี้ที่ออกใหม่ก็จะสูงขึ้นด้วย ดังนั้น ราคาตราสารหนี้ที่ออกมาก่อนหน้าจะมีการซื้อขายในระดับราคาที่ต่ำลง โดยกองทุนรวมที่มีอายุเฉลี่ยของทรัพย์สินที่ลงทุน (portfolio duration) สูงจะมีโอกาสเผชิญกับการเปลี่ยนแปลงของราคาต่ำกว่ากองทุนรวมที่มี portfolio duration ต่ำกว่า
  - (2) **กรณีตราสารทุน** หมายถึง ความเสี่ยงที่มูลค่าของหลักทรัพย์ที่กองทุนรวมลงทุนจะเปลี่ยนแปลงเพิ่มขึ้นหรือลดลงจากปัจจัยภายนอก เช่น สภาวะเศรษฐกิจการลงทุน ปัจจัยทางการเมืองทั้งในและต่างประเทศ เป็นต้น ซึ่งพิจารณาได้จากค่า standard deviation (SD) ของกองทุนรวม หากกองทุนรวมมีค่า SD สูง แสดงว่ากองทุนรวมมีความผันผวนจากการเปลี่ยนแปลงของราคาหลักทรัพย์สูง
- ความเสี่ยงจากการลงทุนกระจุกตัว (High Concentration Risk)
  - ความเสี่ยงจากการลงทุนกระจุกตัวในผู้ออกตราสารรายใดรายหนึ่ง (High Issuer Concentration Risk) เกิดจากกองทุนลงทุนในผู้ออกตราสารรายใดๆ มากกว่า 10% ของ NAV รวมกัน ซึ่งหากเกิดเหตุการณ์ที่ส่งผลกระทบต่อการทำงาน ฐานะทางการเงิน หรือความมั่นคงของผู้ออกตราสารรายดังกล่าว กองทุนอาจมีผลการดำเนินงานที่ผันผวนมากกว่ากองทุนที่กระจายการลงทุนในหลายผู้ออกตราสาร ทั้งนี้ การลงทุนแบบกระจุกตัวดังกล่าวไม่รวมถึงกรณีการลงทุนในทรัพย์สินดังนี้
    1. ตราสารหนี้ภาครัฐไทย
    2. ตราสารภาครัฐต่างประเทศที่มีการจัดอันดับความน่าเชื่อถืออยู่ในอันดับที่สามารถลงทุนได้
    3. เงินฝากหรือตราสารเทียบเท่าเงินฝากที่ผู้รับฝากหรือผู้ออกตราสารที่มีการจัดอันดับความน่าเชื่อถืออยู่ในอันดับที่สามารถลงทุนได้

## คำอธิบายเพิ่มเติม (ต่อ)

- ความเสี่ยงจากการลงทุนกระจุกตัวในหมวดอุตสาหกรรมใดอุตสาหกรรมหนึ่ง (High Sector Concentration Risk) เกิดจากกองทุนลงทุนในบางหมวดอุตสาหกรรมมากกว่า 20% ของ NAV รวมกัน ซึ่งหากเกิดเหตุการณ์ที่ส่งผลกระทบต่ออุตสาหกรรมนั้น กองทุนดังกล่าวอาจมีผลการดำเนินงานที่ผันผวนมากกว่ากองทุนที่กระจายการลงทุนในหลายหมวดอุตสาหกรรม

**อัตราส่วนหมุนเวียนการลงทุนของกองทุนรวม (Portfolio Turnover Ratio: PTR)** คำนวณจากมูลค่าที่ต่ำกว่าระหว่างผลรวมของมูลค่าการซื้อขายหลักทรัพย์กับผลรวมของมูลค่าการขายหลักทรัพย์ที่กองทุนรวมลงทุนในรอบระยะเวลาบัญชีที่ผ่านมาหารด้วยมูลค่าหลักทรัพย์สุทธิเฉลี่ยของกองทุนรวมในรอบระยะเวลาเดียวกัน เพื่อให้ผู้ลงทุนทราบถึงปริมาณการซื้อขายหลักทรัพย์ และสะท้อนกลยุทธ์การลงทุนของกองทุน เช่น กองทุน Passive Management จะมี PTR ต่ำ ในขณะที่กองทุน Active Management จะมี PTR สูง ดังนั้น หลักทรัพย์ที่นำมาคำนวณรวมใน PTR จึงควรเป็นหลักทรัพย์ประเภทที่โดยลักษณะแล้วจะมีการซื้อขายเปลี่ยนมือเพื่อการลงทุน เช่น ตราสารทุน ตราสารหนี้ เป็นต้น