

กองทุนเปิดบัวหลวง Premium Brands

Bualuang Premium Brands Equity Fund

B-PREMIUM

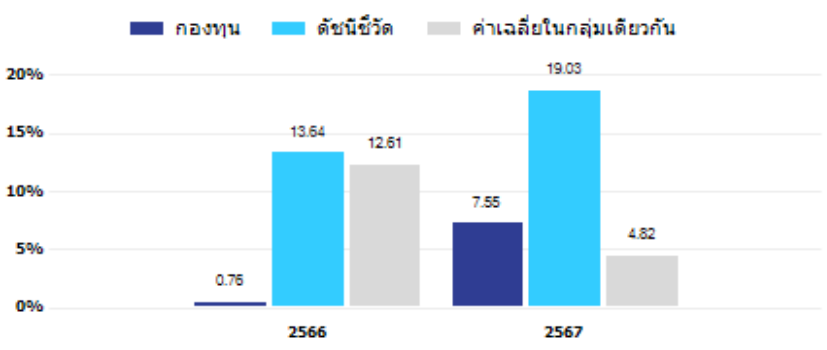
ประเภทกองทุนรวม / กลุ่มกองทุนรวม

- กองทุนรวมตราสารทุน/ กองทุนรวมฟิวดเจอร์/ กองทุนรวมที่มีนโยบายเปิดให้มีการลงทุนในกองทุนรวมอื่นภายใต้ บลจ. เดียวกัน
- กองทุนรวมที่เน้นลงทุนแบบมีความเสี่ยงต่างประเทศ
- กลุ่ม Global Equity

นโยบายและกลยุทธ์การลงทุน

- ลงทุนในหน่วยลงทุนของ Pictet - Premium Brands, Class I EUR (กองทุนหลัก) โดยเฉลี่ยในรอบปีบัญชีไม่น้อยกว่า 80% ของ NAV
- กองทุนหลักมีนโยบายที่จะเน้นการเติบโตของมูลค่าเงินลงทุนผ่านการลงทุนอย่างน้อย 2 ใน 3 ของทรัพย์สินทั้งหมดของกองทุนหลักในตราสารทุนที่ออกโดยบริษัทที่ทำธุรกิจเกี่ยวกับสินค้าและบริการระดับบน (Premium brands sector) ที่มีคุณภาพสูง กองทุนหลักบริหารจัดการโดย Pictet Asset Management (Europe) S.A.
- สัดส่วนการลงทุนในกองทุนรวมอื่นภายใต้ บลจ. เดียวกัน โดยเฉลี่ยรอบปีบัญชีไม่เกิน 20% ของ NAV
- ลงทุนใน Derivatives เพื่อป้องกันความเสี่ยงจากอัตราแลกเปลี่ยนตามดุลยพินิจของผู้จัดการกองทุน หรือเพื่อเพิ่มประสิทธิภาพในการบริหารการลงทุน (EPM) และ/หรือ Structured Note
- กองทุนมุ่งหวังให้ผลประกอบการเคลื่อนไหวตามกองทุนหลัก โดยกองทุนหลักมุ่งหวังให้ผลประกอบการสูงกว่าดัชนีชี้วัด (Active Management)

ผลการดำเนินงานและดัชนีชี้วัดย้อนหลัง 5 ปีปฏิทิน (% ต่อปี)



ผลการดำเนินงานย้อนหลังแบบปักหมุด (ณ วันที่ 30 เมษายน 2568)

	YTD	3 เดือน	6 เดือน	1 ปี*
กองทุน	-10.32	-16.49	-2.41	-9.20
ดัชนีชี้วัด	-10.39	-16.70	-2.26	-3.28
ค่าเฉลี่ยในกลุ่มเดียวกัน	-4.25	-7.41	-2.46	1.43
ความผันผวนกองทุน	21.82	24.13	19.70	16.83
ความผันผวนดัชนีชี้วัด	23.69	26.26	21.26	17.90
	3 ปี*	5 ปี*	10 ปี*	ตั้งแต่จัดตั้ง*
กองทุน	N/A	N/A	N/A	-1.30
ดัชนีชี้วัด	N/A	N/A	N/A	8.45
ค่าเฉลี่ยในกลุ่มเดียวกัน	1.68	6.65	3.66	N/A
ความผันผวนกองทุน	N/A	N/A	N/A	14.89
ความผันผวนดัชนีชี้วัด	N/A	N/A	N/A	14.55

* % ต่อปี

ระดับความเสี่ยง

ต่ำ 1 2 3 4 5 6 7 8 สูง

เสี่ยงสูง

ลงทุนในตราสารทุนต่างประเทศเป็นหลัก โดยเฉลี่ยรอบปีบัญชีไม่น้อยกว่า 80% ของ NAV

ข้อมูลกองทุนรวม

วันจดทะเบียนกองทุน	23 กุมภาพันธ์ 2566
วันเริ่มต้น class	-
นโยบายจ่ายเงินปันผล	ไม่จ่าย
อายุกองทุน	ไม่กำหนด

- ผู้จัดการกองทุนรวม**
- นายदनัย อรุณกิตติชัย (ตั้งแต่ 23 ก.พ. 2566)
 - น.ส.ศรณี นาคธน (ตั้งแต่ 23 ก.พ. 2566)

ดัชนีชี้วัด

ผลการดำเนินงานของกองทุนหลัก ปรับด้วยต้นทุน การป้องกันความเสี่ยงอัตราแลกเปลี่ยนเพื่อคำนวณผลตอบแทนเป็นสกุลเงินบาท ณ วันที่คำนวณผลตอบแทน สัดส่วน 50.00% และปรับด้วยอัตราแลกเปลี่ยนเพื่อคำนวณผลตอบแทนเป็นสกุลเงินบาท ณ วันที่คำนวณผลตอบแทน สัดส่วน 50.00%

- คำเตือน**
- การลงทุนในกองทุนรวมไม่ใช่การฝากเงิน
 - ผลการดำเนินงานในอดีตของกองทุนรวม มิได้เป็นสิ่งยืนยันถึงผลการดำเนินงานในอนาคต

การเข้าร่วมต่อต้านทุจริต : ได้รับการรับรองจาก CAC
จัดอันดับกองทุน Morningstar -

หนังสือชี้ชวนฉบับเต็ม



"ผู้ลงทุนสามารถศึกษาเครื่องมือบริหารความเสี่ยงด้านสภาพคล่องได้ที่หนังสือชี้ชวนฉบับเต็ม"

<https://www.bblam.co.th/?cID=16990>

การซื้อขายหน่วยลงทุน

วันทำการซื้อ: ทุกวันทำการซื้อขาย
ของกองทุน

เวลาทำการ: 8.30 - 15.30 น.

การซื้อขายครั้งแรกขั้นต่ำ: 500 บาท

การซื้อขายครั้งถัดไปขั้นต่ำ: 500 บาท

การขายคืนหน่วยลงทุน

วันทำการขายคืน: ทุกวันทำการซื้อขาย
ของกองทุน

เวลาทำการ: 8.30 - 15.30 น.

การขายคืนขั้นต่ำ: ไม่กำหนด

ยอดคงเหลือขั้นต่ำ: ไม่กำหนด

ระยะเวลาการรับเงินค่าขายคืน*: T+4

หมายเหตุ: *ภายใน 5 วันทำการนับแต่วันคำนวณ NAV (T+2) หมายความว่า บริษัทจัดการจะชำระเงินค่าขายคืน

ภายใน 7 วันทำการนับแต่วันทำการขายคืน (ปัจจุบันคืนเงินค่าขายคืน T+4)

T = วันทำการซื้อขายของกองทุน

การซื้อขายหรือขายคืนหน่วยลงทุนจะได้รับราคา NAV ณ สิ้นวันทำการ ผู้ถือหน่วยลงทุนสามารถดูวันทำการซื้อขายของกองทุนได้ในเว็บไซต์บริษัทจัดการ

<https://www.bbblam.co.th/?cid=16983>

ค่าธรรมเนียมที่เรียกเก็บจากกองทุนรวม (% ต่อปีของ NAV)

ค่าธรรมเนียม	สูงสุดไม่เกิน	เก็บจริง
การจัดการ	2.1400	1.6050
รวมค่าใช้จ่าย	3.4775	1.8016

หมายเหตุ: กรณีที่กองทุนลงทุนในหน่วยลงทุนของกองทุนรวมภายใต้การจัดการเดียวกัน บริษัทจัดการจะไม่เรียกเก็บค่าธรรมเนียม

การจัดการซ้ำซ้อน สามารถดูข้อมูลเพิ่มเติมได้ที่หนังสือชี้ชวนฉบับเต็ม

บริษัทจัดการอาจพิจารณาเปลี่ยนแปลงค่าธรรมเนียมที่เรียกเก็บจริงเพื่อให้สอดคล้องกับกลยุทธ์หรือค่าใช้จ่าย ในการบริหารจัดการ

ค่าธรรมเนียมที่เรียกเก็บจากผู้ถือหน่วยลงทุน (% ของมูลค่าซื้อขาย)

ค่าธรรมเนียม	สูงสุดไม่เกิน	เก็บจริง
การขาย	1.50	1.00
การรับซื้อคืน	1.00 (ขั้นต่ำ 50 บาท)	ไม่เรียกเก็บ
การสับเปลี่ยนหน่วยลงทุนเข้า	ดูหมายเหตุ	
การสับเปลี่ยนหน่วยลงทุนออก	ดูหมายเหตุ	
การโอนหน่วย	50 บาท ต่อ 1,000 หน่วย หรือเศษของ 1,000 หน่วย	50 บาท ต่อ 1,000 หน่วย หรือเศษของ 1,000 หน่วย

หมายเหตุ: กรณีที่กองทุนลงทุนในหน่วยลงทุนของกองทุนรวมภายใต้การจัดการเดียวกัน บริษัทจัดการจะไม่เรียกเก็บค่าธรรมเนียม

การขายหรือรับซื้อคืนหน่วยลงทุนซ้ำซ้อน สามารถดูข้อมูลเพิ่มเติมได้ที่หนังสือชี้ชวนฉบับเต็ม

ค่าธรรมเนียมการขาย บริษัทจัดการอาจคิดค่าธรรมเนียมการขายหน่วยลงทุนกับผู้ลงทุนแต่ละกลุ่มไม่เท่ากัน ดังนี้

(1) บริษัทจัดการจะยกเว้นค่าธรรมเนียมการขายให้กับกองทุนสำรองเลี้ยงชีพและหรือกองทุนส่วนบุคคลภายใต้การจัดการของ บลจ.บัวหลวง

(2) บริษัทจัดการจะเรียกเก็บค่าธรรมเนียมการขายในอัตรา 50% ของค่าธรรมเนียมการขายที่เรียกเก็บจริง สำหรับผู้ลงทุนที่มีการลงทุนเท่ากับหรือมากกว่า 50 ล้านบาทต่อรายการ

(3) บริษัทจัดการจะเรียกเก็บค่าธรรมเนียมการขายในอัตรา 100% ของค่าธรรมเนียมการขายที่เรียกเก็บจริง สำหรับผู้ลงทุนที่ไม่เข้าข้อ (1) และ (2)

ค่าธรรมเนียมการรับซื้อคืน บริษัทจัดการขอสงวนสิทธิเรียกเก็บในอัตราไม่เกิน 1.00% (ขั้นต่ำ 50 บาท) โดยจะแจ้งให้ทราบล่วงหน้า

ค่าธรรมเนียมการสับเปลี่ยนเข้า/ออก ไม่มี แต่การสับเปลี่ยนหน่วยลงทุน กรณีกองทุนต้นทางจะใช้ราคาซื้อคืนหน่วยลงทุน และกรณี

กองทุนปลายทางจะใช้ราคาขายหน่วยลงทุน ซึ่งจะมีค่าธรรมเนียมการขายหรือรับซื้อคืนคำนวณอยู่ในราคาดังกล่าวแล้ว

บริษัทจัดการอาจพิจารณาเปลี่ยนแปลงค่าธรรมเนียมที่เรียกเก็บจริงเพื่อให้สอดคล้องกับกลยุทธ์ หรือค่าใช้จ่ายในการบริหารจัดการ

ข้อมูลเชิงสถิติ

Maximum drawdown	-21.64 %
Recovering Period	N/A
FX Hedging	46.52 %
อัตราส่วนหมุนเวียนการลงทุน	N/A
Sharpe Ratio	-0.23
Alpha	-9.76
Beta	N/A
Tracking Error	N/A
อายุเฉลี่ยของตราสารหนี้	N/A
Yield to Maturity	N/A

การจัดสรรการลงทุนในต่างประเทศของกองทุนหลัก

ประเทศ	% NAV
สหรัฐอเมริกา	45.35
ฝรั่งเศส	19.87
อิตาลี	11.33
สวิตเซอร์แลนด์	10.92
สหราชอาณาจักร	4.76

ข้อมูลล่าสุด ณ วันที่ 31 มีนาคม 2568

การจัดสรรการลงทุนในกลุ่มอุตสาหกรรมของกองทุนหลัก

	% NAV
Luxury	32.09
Sport	17.63
Travels	12.93
Cosmetics	12.79
Leisure	12.70

ข้อมูลล่าสุด ณ วันที่ 31 มีนาคม 2568

สัดส่วนประเภททรัพย์สินที่ลงทุน

	% NAV
หน่วยลงทุนกองทุนรวม	92.01
ทรัพย์สินอื่นและหนี้สินอื่น	8.91
สัญญาซื้อขายล่วงหน้า	-0.92

ทรัพย์สินที่ลงทุนสูงสุด 5 อันดับแรก

	% NAV
Pictet - Premium Brands, Class I EUR	92.01

ทรัพย์สินที่ลงทุนสูงสุด 5 อันดับแรกของกองทุนหลัก

	% NAV
Hermes International Sca	5.00
Cie Financiere Richemont Sa	4.67
Essilorluxottica Sa	4.58
Adidas Ag	4.45
American Express Co	4.38

ข้อมูลล่าสุด ณ วันที่ 31 มีนาคม 2568

การลงทุนในกองทุนเกินกว่า 20% (กองในประเทศและกองต่างประเทศ)

ชื่อกองทุน: Pictet - Premium Brands, Class I EUR

ISIN code: LU0217138485

Bloomberg code: PPGPMBI LX

ข้อมูลอื่นๆ

ช่องทางการซื้อหน่วยลงทุน

- บริษัทจัดการ/ ผู้สนับสนุนการขายหรือรับซื้อคืน/ หักบัญชีเงินฝากแบบถัวเฉลี่ย* : เวลา 8.30 น. - 15.30 น.
- Bangkok Bank Internet Banking/ Bangkok Bank Mobile Banking/ ATM/ Bualuang Phone / BF Fund Trading** : ทุกวันตลอด 24 ชั่วโมง***

ช่องทางการขายคืนหน่วยลงทุน

- บริษัทจัดการ/ ผู้สนับสนุนการขายหรือรับซื้อคืน : เวลา 8.30 น. - 15.30 น.
- Bangkok Bank Internet Banking/ Bangkok Bank Mobile Banking/ ATM/ Bualuang Phone / BF Fund Trading** : ทุกวันตลอด 24 ชั่วโมง***

หมายเหตุ:

* ปัจจุบันสามารถทำรายการผ่าน บมจ.ธนาคารกรุงเทพ/ Bangkok Bank Mobile Banking/ บมจ.กรุงเทพประกันชีวิต และ BF Fund Trading

** การส่งคำสั่งซื้อ หลังเวลา 15.00 น. ในวันทำการซื้อขายหรือในวันหยุดทำการซื้อขาย จะได้รับราคาขายหน่วยลงทุนที่คำนวณได้ ณ สิ้นวันทำการซื้อขายถัดไป และการส่งคำสั่งขายคืน หลังเวลา 15.30 น. ในวันทำการซื้อขายหรือในวันหยุดทำการซื้อขาย จะได้รับราคาซื้อคืนหน่วยลงทุนที่คำนวณได้ ณ สิ้นวันทำการซื้อขายถัดไป

*** การส่งคำสั่งซื้อหรือคำสั่งขายคืน (ยกเว้น BF Fund Trading) หลังเวลา 16.00 น. ในวันทำการซื้อขายหรือในวันหยุดทำการซื้อขาย จะได้รับราคาขายหรือราคาซื้อคืนหน่วยลงทุนที่คำนวณได้ ณ สิ้นวันทำการซื้อขายถัดไป

ผู้ลงทุนสามารถดูข้อมูลกองทุนหลัก (Master Fund) ได้ที่ <https://am.pictet/en/singapore/institutional>ผู้ลงทุนสามารถติดตามข้อมูลรายงานรอบระยะเวลาหกเดือน และรายงานประจำปีของกองทุนรวม ได้ที่ www.bblam.co.th

คำอธิบาย

Maximum Drawdown เปรอ์เซ็นต์ผลขาดทุนสูงสุดของกองทุนรวมในระยะเวลา 5 ปีย้อนหลัง (หรือตั้งแต่จัดตั้งกองทุนกรณีที่ยังไม่ครบ 5 ปี) โดยวัดจากระดับ NAV ต่อหน่วยที่จุดสูงสุดไปจนถึงจุดต่ำสุดในช่วงที่ NAV ต่อหน่วยปรับตัวลดลง ค่า Maximum Drawdown เป็นข้อมูลที่จะช่วยให้ทราบถึงความเสี่ยงที่อาจจะขาดทุนจากการลงทุนในกองทุนรวม

Recovering Period ระยะเวลาการฟื้นตัว เพื่อเป็นข้อมูลให้ผู้ลงทุนทราบถึงระยะเวลาดังแต่การขาดทุนสูงสุดจนถึงระยะเวลาที่เงินลงทุนเริ่มต้นใช้ระยะเวลาเท่ากัน

FX Hedging เปรอ์เซ็นต์ของการลงทุนในสกุลเงินต่างประเทศที่มีการป้องกันความเสี่ยงจากอัตราแลกเปลี่ยน

อัตราส่วนหมุนเวียนการลงทุน ความถี่ของการซื้อขายหลักทรัพย์ในพอร์ตกองทุนในช่วงเวลาใดช่วงเวลานึง โดยคำนวณจากมูลค่าที่ต่ำกว่าระหว่างผลรวมของมูลค่าการซื้อขายหลักทรัพย์กับผลรวมของมูลค่าการขายหลักทรัพย์ของกองทุนรวม ในรอบระยะเวลา 1 ปีหารด้วยมูลค่า NAV ของกองทุนรวมเฉลี่ยในรอบระยะเวลาเดียวกัน กองทุนรวมที่มีค่า portfolio turnover สูง บ่งชี้ถึงการซื้อขายหลักทรัพย์บ่อยครั้งของผู้จัดการกองทุนและทำให้มีต้นทุนการซื้อขายหลักทรัพย์ที่สูง จึงต้องพิจารณาเปรียบเทียบกับผลการดำเนินงานของกองทุนรวมเพื่อประเมินความคุ้มค่าของการซื้อขายหลักทรัพย์ดังกล่าว

Sharpe Ratio อัตราส่วนระหว่างผลตอบแทนส่วนเพิ่มของกองทุนรวมเปรียบเทียบกับความเสี่ยงจากการลงทุน โดยคำนวณจากผลต่างระหว่างอัตราผลตอบแทนของกองทุนรวมกับอัตราผลตอบแทนที่ปราศจากความเสี่ยง (risk-free rate) เปรียบเทียบกับค่าเบี่ยงเบนมาตรฐาน (standard deviation) ของกองทุนรวม ค่า Sharpe Ratio สะท้อนถึงอัตราผลตอบแทนที่กองทุนรวมควรได้รับเพิ่มขึ้นเพื่อชดเชยกับความเสี่ยงที่กองทุนรวมรับมา โดยกองทุนรวมที่มีค่า Sharpe Ratio สูงกว่าจะเป็นกองทุนที่มีประสิทธิภาพในการบริหารจัดการการลงทุนที่ดีกว่าเนื่องจากได้รับผลตอบแทนส่วนเพิ่มที่สูงกว่าภายใต้ระดับความเสี่ยงเดียวกัน

Alpha ผลตอบแทนส่วนเกินของกองทุนรวมเมื่อเปรียบเทียบกับดัชนีชี้วัด (benchmark) โดยค่า Alpha ที่สูง หมายถึง กองทุนสามารถสร้างผลตอบแทนได้สูงกว่าดัชนีชี้วัด ซึ่งเป็นผลจากประสิทธิภาพของผู้จัดการกองทุนในการคัดเลือกหรือหาจังหวะเข้าลงทุนในหลักทรัพย์ได้อย่างเหมาะสม

Beta ระดับและทิศทางการเปลี่ยนแปลงของอัตราผลตอบแทนของหลักทรัพย์ในพอร์ตการลงทุน โดยเปรียบเทียบกับอัตราการเปลี่ยนแปลงของตลาด Beta น้อยกว่า 1 แสดงว่าหลักทรัพย์ในพอร์ตการลงทุนมีการเปลี่ยนแปลงของอัตราผลตอบแทนน้อยกว่าการเปลี่ยนแปลงของอัตราผลตอบแทนของกลุ่มหลักทรัพย์ของตลาด Beta มากกว่า 1 แสดงว่า หลักทรัพย์ในพอร์ตการลงทุนมีการเปลี่ยนแปลงของอัตราผลตอบแทนมากกว่าการเปลี่ยนแปลงของอัตราผลตอบแทนของกลุ่มหลักทรัพย์ของตลาด

Tracking Error อัตราผลตอบแทนของกองทุนมีประสิทธิภาพในการเลียนแบบดัชนีชี้วัด โดยหาก tracking error ต่ำ หมายถึง กองทุนรวมมีประสิทธิภาพในการสร้างผลตอบแทนให้ใกล้เคียงกับดัชนีชี้วัด กองทุนรวมที่มีค่า tracking error สูง จะมีอัตราผลตอบแทนโดยเฉลี่ยห่างจากดัชนีชี้วัดมากขึ้น

Yield to Maturity อัตราผลตอบแทนจากการลงทุนในตราสารหนี้โดยถือจนครบกำหนดอายุ ซึ่งคำนวณจากดอกเบี้ยที่จะได้รับในอนาคตตลอดอายุตราสารและเงินต้นที่จะได้รับคืนนำมาคิดลดเป็นมูลค่าปัจจุบัน โดยใช้ตัวอัตราผลตอบแทนของกองทุนรวมตราสารหนี้ คำนวณจากค่าเฉลี่ยถ่วงน้ำหนักของ Yield to Maturity ของตราสารหนี้แต่ละตัวที่กองทุนมีการลงทุน และเนื่องจาก Yield to Maturity มีหน่วยมาตรฐานเป็นเปอร์เซ็นต์ต่อปี จึงสามารถนำไปใช้เปรียบเทียบอัตราผลตอบแทนระหว่างกองทุนรวมตราสารหนี้ที่มีนโยบายถือครองตราสารหนี้จนครบกำหนดอายุและมีลักษณะการลงทุนที่ใกล้เคียงกันได้

ผู้สนับสนุนการขายหรือรับซื้อคืน:

- บมจ.ธนาคารกรุงเทพ โทร. 1333 บมจ.หลักทรัพย์ บัวหลวง โทร. 0-2231-3777 และ 0-2618-1000
- บมจ.กรุงเทพประกันชีวิต โทร. 0-2777-8999 บจ.หลักทรัพย์ เอเชีย พลัส โทร. 0-2680-1234
- บมจ.หลักทรัพย์ ฟิลลิป (ประเทศไทย) โทร. 0-2635-1700 บมจ.หลักทรัพย์ เกียรตินาคินภัทร โทร. 0-2305-9449
- บจ.หลักทรัพย์ ดีบีเอส วิกเคอร์ส (ประเทศไทย) โทร. 0-2657-7000 บมจ.หลักทรัพย์ กรุงศรี โทร. 0-2659-7000
- บจ.หลักทรัพย์นายหน้าซื้อขายหน่วยลงทุน ฟินโนมีนา โทร. 0-2026-5100 กด 1
- บจ.หลักทรัพย์ อินโนเวสต์ เอกซ์ โทร. 0-2949-1000 บมจ.หลักทรัพย์ เคจีไอ (ประเทศไทย) โทร. 0-2658-8889
- บจ.หลักทรัพย์ โหนด เวลท์ โซลูชัน โทร. 0-2095-8999 บจ. หลักทรัพย์ หยวนต้า (ประเทศไทย) โทร. 0-2009-8000
- บจ.หลักทรัพย์ เคเคพี ไดม์ Line: @dime.finance Email: contact@dime.co.th
- บมจ.หลักทรัพย์ ดาโอ (ประเทศไทย) โทร. 0-2351-1800 บมจ.หลักทรัพย์ เมย์แบงก์ (ประเทศไทย) โทร. 0-2658-5050
- บมจ.หลักทรัพย์ กลีกรไทย โทร. 0-2796-0011

บริษัทหลักทรัพย์จัดการกองทุนรวม บัวหลวง จำกัด

เลขที่ 175 อาคารสารคดีห้าเวร ชั้น 7 ชั้น 21 และ ชั้น 26
ถนนสาทรใต้ แขวงทุ่งมหาเมฆ เขตสาทร กรุงเทพมหานคร 10120
โทร. 0-2674-6488 Website: www.bblam.co.th Email: crm@bblam.co.th