

กองทุนเปิดบัวหลวงตราสารหนี้ภาครัฐ

Bualuang Treasury Fund

B-TREASURY

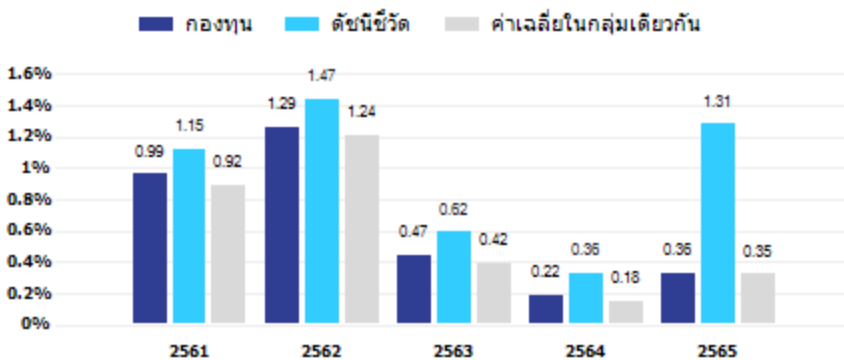
ประเภทกองทุนรวม / กลุ่มกองทุนรวม

- กองทุนรวมตลาดเงิน
- กองทุนรวมที่ลงทุนแบบไม่มีความเสี่ยงต่างประเทศ
- กลุ่ม Money Market Government

นโยบายและกลยุทธ์การลงทุน

- ลงทุนในตราสารหนี้ภาครัฐไทย ไม่น้อยกว่า 80% ของ NAV โดยกองทุนจะลงทุนในตราสารหนี้ทั้งระยะสั้นและระยะยาวที่มีอายุไม่เกิน 397 วันนับแต่วันที่ลงทุน
- หนึ่ง กองทุนจะพยายามดำรง Portfolio duration ของตราสารที่กองทุนลงทุน ณ ระยะเวลาหนึ่งไม่เกิน 92 วัน ทั้งนี้ กองทุนจะไม่ลงทุนใน Derivatives และ Structured Note
- มุ่งหวังให้ผลประกอบการสูงกว่าดัชนีชี้วัด (Active Management) โดยเน้นการลงทุนในตราสารหนี้ภาครัฐระยะสั้น ที่ให้ผลตอบแทนเหมาะสมสอดคล้องกับความเสี่ยง

ผลการดำเนินงานและดัชนีชี้วัดย้อนหลัง 5 ปีปฏิทิน (% ต่อปี)



ผลการดำเนินงานย้อนหลังแบบปักหมุด (ณ วันที่ 28 กุมภาพันธ์ 2566)

	YTD	3 เดือน	6 เดือน	1 ปี*
กองทุน	0.12	0.19	0.31	0.45
ดัชนีชี้วัด	0.14	0.22	0.39	0.63
ค่าเฉลี่ยในกลุ่มเดียวกัน	0.12	0.19	0.31	0.43
ความผันผวนกองทุน	0.04	0.04	0.04	0.03
ความผันผวนดัชนีชี้วัด	0.03	0.02	0.02	0.02
	3 ปี*	5 ปี*	10 ปี*	ตั้งแต่จัดตั้ง*
กองทุน	0.34	0.66	1.09	1.16
ดัชนีชี้วัด	0.50	0.82	1.23	1.30
ค่าเฉลี่ยในกลุ่มเดียวกัน	0.30	0.60	1.02	N/A
ความผันผวนกองทุน	0.02	0.04	0.07	0.07
ความผันผวนดัชนีชี้วัด	0.03	0.03	0.05	0.06

* % ต่อปี

ระดับความเสี่ยง

ต่ำ	1	2	3	4	5	6	7	8	สูง

เสี่ยงต่ำ

มีนโยบายลงทุนแบบไม่มีความเสี่ยงต่างประเทศ

ข้อมูลกองทุนรวม

วันจดทะเบียนกองทุน	10 สิงหาคม 2555
วันเริ่มต้น class	-
นโยบายจ่ายเงินปันผล	ไม่จ่าย
อายุกองทุน	ไม่กำหนด

ผู้จัดการกองทุนรวม

1. น.ส.อรุณี ศิลปการประดิษฐ์ (ตั้งแต่ 10 ส.ค. 2555)
2. น.ส.ศิริรัตน์ อรุณจิตต์ (ตั้งแต่ 10 ส.ค. 2555)

ดัชนีชี้วัด

1. อัตราดอกเบี้ยเงินฝากประจำ 3 เดือน วงเงินน้อยกว่า 5 ล้านบาท เฉลี่ยของ 3 ธนาคารพาณิชย์ขนาดใหญ่ ได้แก่ ธนาคารกรุงเทพ ธนาคารกสิกรไทย และธนาคารไทยพาณิชย์ หลังหักภาษี สัดส่วน 10.00%
2. ผลตอบแทนรวมของดัชนีวัดการลงทุนในพันธบัตรรัฐบาล ที่มีอายุคงที่ของสมาคมตลาดตราสารหนี้ไทย อายุประมาณ 1 เดือน สัดส่วน 90.00%

คำเตือน

- การลงทุนในกองทุนรวมไม่ใช่การฝากเงิน
- ผลการดำเนินงานในอดีตของกองทุนรวม มิได้เป็นสิ่งยืนยันถึงผลการดำเนินงานในอนาคต

การเข้าร่วมต่อต้านทุจริต : ได้รับการรับรองจาก CAC
จัดอันดับกองทุน Morningstar -

หนังสือชี้ชวนฉบับเต็ม



"ผู้ลงทุนสามารถศึกษาเครื่องมือ
บริหารความเสี่ยงด้านสภาพคล่อง
ได้ที่หนังสือชี้ชวนฉบับเต็ม"

<https://www.bblam.co.th/?cID=2150>

การซื้อขายหน่วยลงทุน

วันทำการซื้อ:	ทุกวันทำการ
เวลาทำการ:	8.30 - 15.30 น.
การซื้อครั้งแรกขั้นต่ำ:	500 บาท
การซื้อครั้งถัดไปขั้นต่ำ:	500 บาท

การขายคืนหน่วยลงทุน

วันทำการขายคืน:	ทุกวันทำการ
เวลาทำการ:	8.30 - 15.30 น.
การขายคืนขั้นต่ำ:	ไม่กำหนด
ยอดคงเหลือขั้นต่ำ:	ไม่กำหนด
ระยะเวลาการรับเงินค่าขายคืน:	T+1

ข้อมูลเชิงสถิติ

Maximum drawdown	N/A
Recovering Period	N/A
FX Hedging	N/A
อัตราส่วนหมุนเวียนการลงทุน	0.1 เท่า
Sharpe Ratio	N/A
Alpha	N/A
Beta	N/A
Tracking Error	N/A
อายุเฉลี่ยของตราสารหนี้	2 เดือน 5 วัน
Yield to Maturity	1.2 %

ค่าธรรมเนียมที่เรียกเก็บจากกองทุนรวม (% ต่อปีของ NAV)

ค่าธรรมเนียม	สูงสุดไม่เกิน	เก็บจริง
การจัดการ	0.5885	0.1070
รวมค่าใช้จ่าย	1.8618	0.1928

หมายเหตุ:

ค่าธรรมเนียมการจัดการที่เรียกเก็บจริง ปรับลดเป็น 0.107% ของ NAV ตั้งแต่วันที่ 1 กันยายน 2563 เป็นต้นไป จนกว่าจะมีการแจ้งเปลี่ยนแปลง

การจัดสรรการลงทุนในต่างประเทศ

-

ค่าธรรมเนียมที่เรียกเก็บจากผู้ถือหน่วยลงทุน (% ของมูลค่าซื้อขาย)

ค่าธรรมเนียม	สูงสุดไม่เกิน	เก็บจริง
การขาย	-	-
การรับซื้อคืน	-	-
การสับเปลี่ยนหน่วยลงทุนเข้า	-	-
การสับเปลี่ยนหน่วยลงทุนออก	-	-
การโอนหน่วย	50 บาท/1,000 หน่วย หรือเศษของ 1,000 หน่วย	50 บาท/1,000 หน่วย หรือเศษของ 1,000 หน่วย

การจัดสรรการลงทุนในผู้ออกตราสาร 5 อันดับแรก

-

สัดส่วนประเภททรัพย์สินที่ลงทุน

	% NAV
พันธบัตร	77.49
ตัวเงินคลัง	14.71
เงินฝากธนาคาร	7.82
ทรัพย์สินอื่นและหนี้สินอื่น	-0.03

ทรัพย์สินที่ลงทุนสูงสุด 5 อันดับแรก

	% NAV
พันธบัตรธนาคารแห่งประเทศไทย งวดที่ 5/92/66	10.25
พันธบัตรธนาคารแห่งประเทศไทย งวดที่ 48/91/65	10.21
พันธบัตรธนาคารแห่งประเทศไทย งวดที่ 6/91/66	9.70
พันธบัตรธนาคารแห่งประเทศไทย งวดที่ 1/92/66	9.69
พันธบัตรธนาคารแห่งประเทศไทย งวดที่ 50/91/65	8.61

การจัดสรรการลงทุนตามอันดับความน่าเชื่อถือ (%)

	ในประเทศ	national	international
GOV bond/AAA	102.59		
AA			
A			
BBB			
ต่ำกว่า BBB			
Unrated			

การลงทุนในกองทุนเกินกว่า 20% (กองในประเทศและกองต่างประเทศ)

ข้อมูลอื่นๆ

ข้อกำหนดสำหรับการซื้อขายหน่วยลงทุนควมกรมธรรม์ประกันชีวิต (Unit Linked)

- ผู้สนับสนุนการขายหรือรับซื้อคืน: บจ. เอไอเอ โทร. 0-2634-8888, บมจ.กรุงเทพประกันชีวิต โทร. 0-2777-8888
- การซื้อและขายคืนหน่วยลงทุน

วันทำการซื้อ	: ทุกวันทำการซื้อขายของกองทุน	วันทำการขายคืน	: ทุกวันทำการซื้อขายของกองทุน
มูลค่าขั้นต่ำของการซื้อครั้งแรก	: ไม่กำหนด	มูลค่าขั้นต่ำของการขายคืน	: ไม่กำหนด
มูลค่าขั้นต่ำของการซื้อครั้งถัดไป	: ไม่กำหนด	ยอดคงเหลือขั้นต่ำ	: ไม่กำหนด
		ระยะเวลาการรับเงินค่าขายคืน	: ภายใน 5 วันทำการนับตั้งแต่วันที่ทำการถดจากวันทำการขายคืนหน่วยลงทุน

- ค่าธรรมเนียมการขายและรับซื้อคืน : ไม่มี

ทั้งนี้ บริษัทประกันชีวิตอาจพิจารณาเรียกเก็บค่าธรรมเนียม หรือค่าใช้จ่ายอื่นๆ เพิ่มเติม ตามเงื่อนไขที่ระบุไว้ในกรมธรรม์ประกันชีวิตควมกรมธรรม์หน่วยลงทุนหรือตามที่บริษัทประกันชีวิตกำหนด

ช่องทางการซื้อหน่วยลงทุน

- บริษัทจัดการ/ ผู้สนับสนุนการขายหรือรับซื้อคืน/ หักบัญชีเงินฝากแบบถัวเฉลี่ย*: เวลา 8.30 น. - 15.30 น.
- Bualuang iBanking/ Bangkok Bank Mobile Banking/ ATM/ Bualuang Phone/ BF Fund Trading** : ทุกวันตลอด 24 ชั่วโมง***

ช่องทางการขายคืนหน่วยลงทุน

- บริษัทจัดการ/ ผู้สนับสนุนการขายหรือรับซื้อคืน : เวลา 8.30 น. - 15.30 น.
- Bualuang iBanking/ Bangkok Bank Mobile Banking/ ATM/ Bualuang Phone/ BF Fund Trading** : ทุกวันตลอด 24 ชั่วโมง***

หมายเหตุ:

* ปัจจุบันสามารถทำรายการผ่าน บมจ.ธนาคารกรุงเทพ/ Bangkok Bank Mobile Banking/ บมจ.กรุงเทพประกันชีวิต และ BF Fund Trading

** การส่งคำสั่งซื้อ หลังเวลา 15.00 น. ในวันทำการซื้อขายหรือในวันหยุดทำการซื้อขาย จะได้ราคาขายหน่วยลงทุนที่คำนวณได้ ณ สิ้นวันทำการซื้อขายถัดไป

และการส่งคำสั่งขายคืน หลังเวลา 15.30 น. ในวันทำการซื้อขายหรือในวันหยุดทำการซื้อขาย จะได้ราคาซื้อคืนหน่วยลงทุนที่คำนวณได้ ณ สิ้นวันทำการซื้อขายถัดไป

*** การส่งคำสั่งซื้อหรือคำสั่งขายคืน (ยกเว้น BF Fund Trading) หลังเวลา 16.00 น. ในวันทำการซื้อขายหรือในวันหยุดทำการซื้อขาย จะได้ราคาขายหรือราคาซื้อคืนหน่วยลงทุนที่คำนวณได้ ณ สิ้นวันทำการซื้อขายถัดไป

คำอธิบาย

Maximum Drawdown เปรอ์เซ็นต์ผลขาดทุนสูงสุดของกองทุนรวมในระยะเวลา 5 ปีย้อนหลัง (หรือตั้งแต่จัดตั้งกองทุนกรณีที่ยังไม่ครบ 5 ปี) โดยวัดจากระดับ NAV ต่อหน่วยที่จุดสูงสุดไปจนถึงจุดต่ำสุดในช่วงที่ NAV ต่อหน่วยปรับตัวลดลง ค่า Maximum Drawdown เป็นข้อมูลที่จะช่วยให้ทราบถึงความเสี่ยงที่อาจขาดทุนจากการลงทุนในกองทุนรวม

Recovering Period ระยะเวลาการฟื้นตัว เพื่อเป็นข้อมูลให้ผู้ลงทุนทราบถึงระยะเวลาดังแต่การขาดทุนสูงสุดจนถึงระยะเวลาที่ฟื้นกลับมาถึงเงินต้นในระยะเวลาตามเท่าใด

FX Hedging เปรอ์เซ็นต์ของการลงทุนในสกุลเงินต่างประเทศที่มีการป้องกันความเสี่ยงจากอัตราแลกเปลี่ยน

อัตราส่วนหมุนเวียนการลงทุน ความถี่ของการซื้อขายหลักทรัพย์ในพอร์ตกองทุนในช่วงเวลาใดช่วงเวลาหนึ่ง โดยคำนวณจากมูลค่าที่ต่ำกว่าระหว่างผลรวมของมูลค่าการซื้อขายหลักทรัพย์กับผลรวมของมูลค่าการขายหลักทรัพย์ของกองทุนรวม ในรอบระยะเวลา 1 ปีหารด้วยมูลค่า NAV ของกองทุนรวมเฉลี่ยในรอบระยะเวลาเดียวกัน กองทุนรวมที่มีค่า portfolio turnover สูง บ่งชี้ถึงการซื้อขายหลักทรัพย์บ่อยครั้งของผู้จัดการกองทุนและทำให้มีต้นทุนการซื้อขายหลักทรัพย์ที่สูง จึงต้องพิจารณาเปรียบเทียบกับผลการดำเนินงานของกองทุนรวมเพื่อประเมินความคุ้มค่าของการซื้อขายหลักทรัพย์ดังกล่าว

Sharpe Ratio อัตราส่วนระหว่างผลตอบแทนส่วนเพิ่มของกองทุนรวมเปรียบเทียบกับความเสี่ยงจากการลงทุน โดยคำนวณจากผลต่างระหว่างอัตราผลตอบแทนของกองทุนรวมกับอัตราผลตอบแทนที่ปราศจากความเสี่ยง (risk-free rate) เปรียบเทียบกับค่าเบี่ยงเบนมาตรฐาน (standard deviation) ของกองทุนรวม ค่า Sharpe Ratio สะท้อนถึงอัตราผลตอบแทนที่กองทุนรวมควรได้รับเพิ่มขึ้นเพื่อชดเชยกับความเสี่ยงที่กองทุนรวมรับมา โดยกองทุนรวมที่มีค่า Sharpe Ratio สูงกว่าจะเป็นกองทุนที่มีประสิทธิภาพในการจัดการลงทุนที่ดีกว่าเนื่องจากได้รับผลตอบแทนส่วนเพิ่มที่สูงกว่าภายใต้ระดับความเสี่ยงเดียวกัน

Alpha ผลตอบแทนส่วนเกินของกองทุนรวมเมื่อเปรียบเทียบกับดัชนีชี้วัด (benchmark) โดยค่า Alpha ที่สูง หมายถึง กองทุนสามารถสร้างผลตอบแทนได้สูงกว่าดัชนีชี้วัด ซึ่งเป็นผลจากประสิทธิภาพของผู้จัดการกองทุนในการคัดเลือกหรือหาจังหวะเข้าลงทุนในหลักทรัพย์ได้อย่างเหมาะสม

Beta ระดับและทิศทางการเปลี่ยนแปลงของอัตราผลตอบแทนของหลักทรัพย์ในพอร์ตการลงทุน โดยเปรียบเทียบกับอัตราการเปลี่ยนแปลงของตลาด Beta น้อยกว่า 1 แสดงว่าหลักทรัพย์ในพอร์ตการลงทุนมีการเปลี่ยนแปลงของอัตราผลตอบแทนน้อยกว่าการเปลี่ยนแปลงของอัตราผลตอบแทนของกลุ่มหลักทรัพย์ของตลาด Beta มากกว่า 1 แสดงว่า หลักทรัพย์ในพอร์ตการลงทุนมีการเปลี่ยนแปลงของอัตราผลตอบแทนมากกว่าการเปลี่ยนแปลงของอัตราผลตอบแทนของกลุ่มหลักทรัพย์ของตลาด

Tracking Error อัตราผลตอบแทนของกองทุนมีประสิทธิภาพในการเลียนแบบดัชนีชี้วัด โดยหาก tracking error ต่ำ หมายถึง กองทุนรวมมีประสิทธิภาพในการสร้างผลตอบแทนให้ใกล้เคียงกับดัชนีชี้วัด กองทุนรวมที่มีค่า tracking error สูง จะมีอัตราผลตอบแทนโดยเฉลี่ยห่างจากดัชนีชี้วัดมากขึ้น

Yield to Maturity อัตราผลตอบแทนจากการลงทุนในตราสารหนี้โดยถือจนครบกำหนดอายุ ซึ่งคำนวณจากดอกเบี้ยที่จะได้รับในอนาคตตลอดอายุตราสารและเงินต้นที่จะได้รับคืนนำมาคิดเป็นมูลค่าปัจจุบัน โดยใช้ตัวอัตราผลตอบแทนของกองทุนรวมตราสารหนี้ คำนวณจากค่าเฉลี่ยถ่วงน้ำหนักของ Yield to Maturity ของตราสารหนี้แต่ละตัวที่กองทุนมีการลงทุน และเนื่องจาก Yield to Maturity มีหน่วยมาตรฐานเป็นเปอร์เซ็นต์ต่อปี จึงสามารถนำไปใช้เปรียบเทียบอัตราผลตอบแทนระหว่างกองทุนรวมตราสารหนี้ที่มีนโยบายถือครองตราสารหนี้จนครบกำหนดอายุและมีลักษณะการลงทุนที่ใกล้เคียงกันได้

ผู้สนับสนุนการขายหรือรับซื้อคืน:

- บมจ.ธนาคารกรุงเทพ โทร. 1333 บจ.หลักทรัพย์ บัวหลวง โทร. 0-2231-3777 และ 0-2618-1000
- บมจ.กรุงเทพประกันชีวิต โทร. 0-2777-8999 บจ.หลักทรัพย์ ในมูระ พัฒนสิน โทร. 0-2638-5500
- บจ.หลักทรัพย์ เอเชีย ฟลัส โทร. 0-2680-1234 บจ.หลักทรัพย์ ฟิลลิป (ประเทศไทย) โทร. 0-2635-1700
- บจ.หลักทรัพย์ เกียรติสินคินภัทร โทร. 0-2305-9449 บจ.หลักทรัพย์ ดีบีเอส วิกเคอร์ส (ประเทศไทย) โทร. 0-2657-7000
- บจ.หลักทรัพย์ กรุงศรี โทร. 0-2659-7000 บจ.หลักทรัพย์นายหน้าซื้อขายหน่วยลงทุน ฟินโนมิน่า โทร. 0-2026-5100 กด 1
- บจ.หลักทรัพย์ อินโนเวสต์ เอกซ์ โทร. 0-2949-1000 บจ.หลักทรัพย์ เคจีไอ (ประเทศไทย) โทร. 0-2658-8889
- บจ.หลักทรัพย์ โพนี เบลท์ โซลูชั่น โทร. 0-2095-8999 บจ.หลักทรัพย์ หยวนต้า (ประเทศไทย) โทร. 0-2009-8000

บริษัทหลักทรัพย์จัดการกองทุนรวม บัวหลวง จำกัด

เลขที่ 175 อาคารสารชิต์ทาวเวอร์ ชั้น 7 ชั้น 21 และ ชั้น 26
ถนนสาทรใต้ แขวงทุ่งมหาเมฆ เขตสาทร กรุงเทพมหานคร 10120
โทร. 0-2674-6488 Website: www.bbblam.co.th Email: crm@bbblam.co.th